

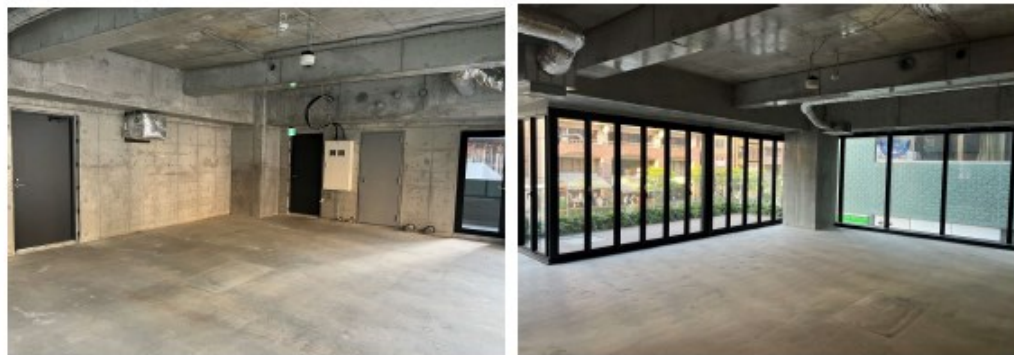
# 新築 商業ビル

《貸店舗》

# THE V-CITY 麻布十番 PLACE

都営大江戸線・東京メトロ南北線

「麻布十番」駅 徒歩1分



「麻布十番」駅まで徒歩1分、六本木ヒルズまで徒歩3分  
大通りに面したランドマークビル

今後大きく変貌を遂げる六本木五丁目再開発地区「鳥居坂下」まで至近の、将来性を秘めた好立地です。



## 募集フロア

### 2F | 店舗

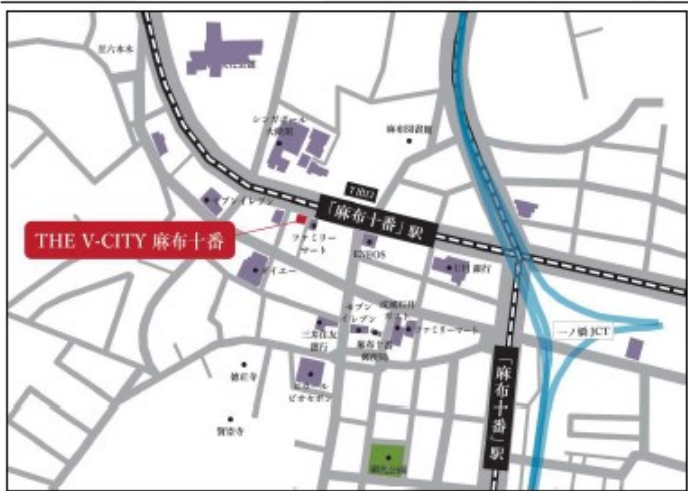
フロア面積 ※PS含む  
専有面積  
83.82m<sup>2</sup> / 約25.35坪  
テラス込  
100.32m<sup>2</sup> / 約30.34坪  
賃料  
**1,085,000円** (税込)  
共益費  
無し

## ◆募集要項

用途	店舗 (飲食相談)		
所在地	東京都港区麻布十番1丁目6番1号		
構造規模	RC造地上10階建		
竣工日	2023年2月		
保証金	10ヶ月		
礼金	1ヶ月 (税込)		
償却	1ヶ月 (退去時)		
契約期間	定期借家契約5年		
入居日	相談		
引渡	スケルトン		

## ◆設備

電灯設備	30kVA	給水	32A
動力設備	30kVA	汚水/厨房排水	100A
ダクト		ガス	40A/テナント加入



※現況優先 ※店舗総合保険(借家賠償特約付)加入要 ※家賃債務保証をご利用いただく場合があります。※写真はイメージであり実際とは異なる場合があります。

## INFORMATION



東京都知事(1)第107733号

〒180-0001

東京都武蔵野市吉祥寺北町5-3-4

TEL :0422-52-2343

HP :080-4839-2499

MAIL:aoyama,yd@sam-consulting.co.jp

内見ご希望の場合、事前にご連絡下さい

取引様態:媒介

担当:青山